

# 從香港調景嶺中學到景嶺書院

對象：中五學生（對中國當代史有基本認識）

人數：卅五人

時間：兩課節（80分鐘）

## 一）課堂目標：

- 1) 介紹近七十年來中港臺政治關係的變化；
- 2) 認識景嶺書院的歷史；及
- 3) 把本校歷史與中國近代史緊扣起來，讓學生具體了解中臺問題對香港的沖擊。

## 二）教學資源：

- 1) 中國地圖；
- 2) 香港地圖；
- 3) 數張香港調景嶺中學校舍的照片或高影片（附頁1）；
- 4) 工作紙（共7張，附頁2-8）；
- 5) 時間線（1920年至今，附頁9）；及
- 6) 刊物：《嶺中三十五年》<sup>1</sup>、《景嶺書院開幕典禮特刊》、  
香港調景嶺研究 - - 教育篇<sup>2</sup>。

---

1. 香港調景嶺中學校刊編輯委員會，《嶺中三十五年》（香港：調景嶺中學，1985年）。

2. 劉義章、關之英 香港調景嶺研究 - - 教育篇，載於《史叢》第三卷（香港：香港中文大學歷史系，1988年）。

### 三) 教學程序

時間(分)	內容	過程	資源
2	引起動機	出示 <u>香港地圖</u> ，請同學指出 <u>調景嶺</u> 的位置。 讓同學看看 <u>香港調景嶺中學</u> （簡稱 <u>嶺中</u> ）校舍的照片。	2 3
10	小組討論	以五人為一組，每組派發一張工作紙。 讓同學從圖片及文字，找出 <u>嶺中</u> 及 <u>景嶺書院</u> 在辦學理念方面的區別，並把見解寫在工作紙上。	4
8	分組報告	七組輪流報告。完畢後，讓同學自由發表意見。	
45	提問	詢問同學：何以會出現 <u>嶺中</u> ？又為何 <u>景嶺書院</u> 要改變原校的辦學理念？為什麼學校不再懸掛「青天白日滿地紅旗」？ （* 提問完後，老師隨即說答案與今日要講解的課題有密切關係。接著便開始以下程序。）	
	地圖	出示 <u>中國地圖</u> ，請同學在 <u>中國大陸</u> 、 <u>香港</u> 及 <u>臺灣</u> 三處說出該政權之名稱。	1
	圖示	老師畫出時間線，並著同學在線上列出相應的歷史事件。	5
	講授	老師講授： 1) <u>國共紛爭</u> 始末（1924 年至今）； 2) 1949 至回歸期間， <u>香港</u> 在 <u>中臺夾縫</u> 中擔當的角色和所持態度； 3) <u>調景嶺社區</u> 及 <u>嶺中</u> 如何在這特殊處境下發展出來。	2 1
5	學生思考	讓學生思考 <u>九七問題</u> 對 <u>嶺中</u> 帶來的衝擊，以及 <u>景嶺書院</u> 改變原校辦學理念的關鍵。	4
10	總結	由老師解說上述問題。	

### 四) 課後跟進及評估：

派發《香港調景嶺研究 - - 教育篇》一文（節錄 358-362；370-374 頁），著學生回家閱讀，並嘗試尋訪曾居住在調景嶺的親朋鄰里（\* 因大部分原調景嶺居民已遷往將軍澳居住）有關調景嶺的社區生活（\* 口述歷史），在下一課堂與同學分享。

其實，以上教案只是一個開端，好讓學生宏觀地瞭解國共關係的變化。教師須在接著的四課（每課兩節 80 分鐘，合共 320 分鐘），詳細講述整個國共關係的發展經過。今擬訂題目如下：

- 一）中國共產黨之成立及國共第一次合作；
- 二）國共第一次分裂；
- 三）國共第二次合作；及
- 四）國共第二次分裂、國民黨退守臺灣和中華人民共和國的成立經過。

此外，教師亦可安排學生分組，探討調景嶺居民生活及與國民黨之關係，並作報告，藉以鞏固在課堂上吸收的知識。

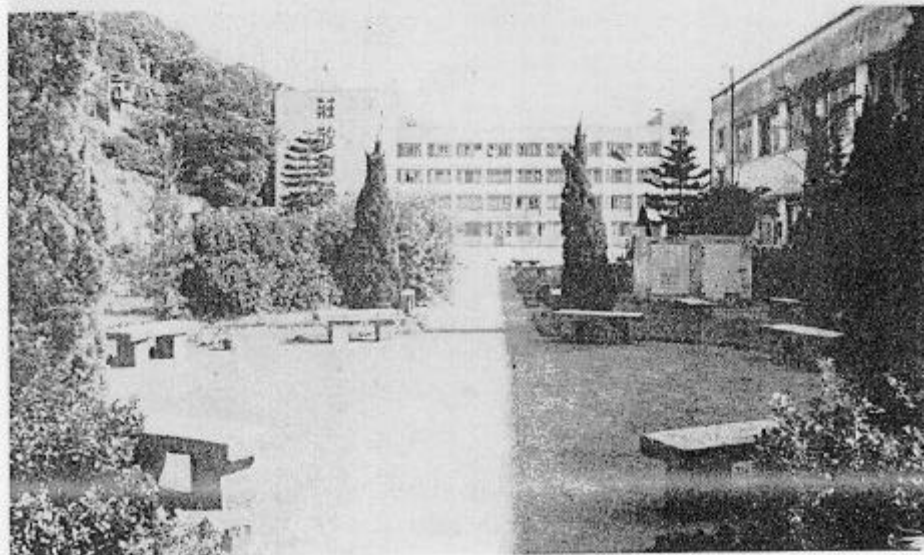
校舍鳥瞰



校外面貌



校園



我國近百年迭遭災難，尤以三十六年前大陸淪於共產暴政為更甚。大陸變色，追求自由之忠貞志士，義不帝秦，避居香江者頗眾，咸認復國建國育才為先，乃於民國三十九年冬創設本校。本校之創設，首在培植反共復國人才，維護與發揚中華文化，期能團結僑胞完成復國大業。再接再厲，早日光復國土，實現三民主義統一中國，進而建設民有、民治、民享之現代化國家。

本校多年來一貫反共愛國，維護中華文化之精神，愈益昂揚，深信吾人所追求之自由、民主、幸福生活必隨時代之推進而實現。

- - 香港調景嶺中學校監沈亦珍先生<sup>3</sup>

「本人曾把出以下四點作為景嶺書院的努力方向：

- (一) 重視語文教育；
- (二) 提供學生升學或就業所必須的學科知識和群體工作的訓練；
- (三) 加強公民教育；及
- (四) 樹立學校內外和諧共濟的關係。」

- - 景嶺書院校監徐立夫先生<sup>4</sup>

「創辦本校的目的，在於為香港社會提供優質教育服務、培養優秀人才。」

- - 景嶺書院校長許耀賜先生<sup>5</sup>

香港調景嶺中學（1950 - 1993）的辦學宗旨是：

景嶺書院的辦學宗旨是：

兩校的辦學宗旨有何不同：

---

3. 沈亦珍，《嶺中三十五年．序》，頁5。

4. 徐立夫，《景嶺書院開幕典禮特刊．獻辭》，頁7。

5. 許耀賜，《景嶺書院開幕典禮特刊．校務簡報》，頁11。

### 《香港調景嶺中學校歌》

巍巍的景嶺 澎湃的海洋  
孕育著真理的蓓蕾 放射著正義的光芒  
我們是國家的干城 我們是民族的棟樑  
唯有勤學求自強 唯有犧牲救危亡

\* \* \*

壯志如山 信心如鋼  
雪恥復國義不讓 趁著青春回故鄉  
同學們 同學們 團結才有力量  
永把嶺中精神發揚 永把嶺中精神發揚

### 《景嶺書院校歌》

巍巍的景嶺 青青的山崗 孕育著年輕的一代  
莘莘學子 濟濟一堂 走向美好的未來  
我們是社會的中堅 我們是國家的棟樑  
勤毅誠樸 篤志力行求自強  
我們都是好青年 努力學習邁向前 齊把景嶺精神來發揚  
同學們 同學們 同心協力肩並肩 齊把景嶺精神來發揚

《香港調景嶺中學校歌》的精神是：

《景嶺書院校歌》的精神是：

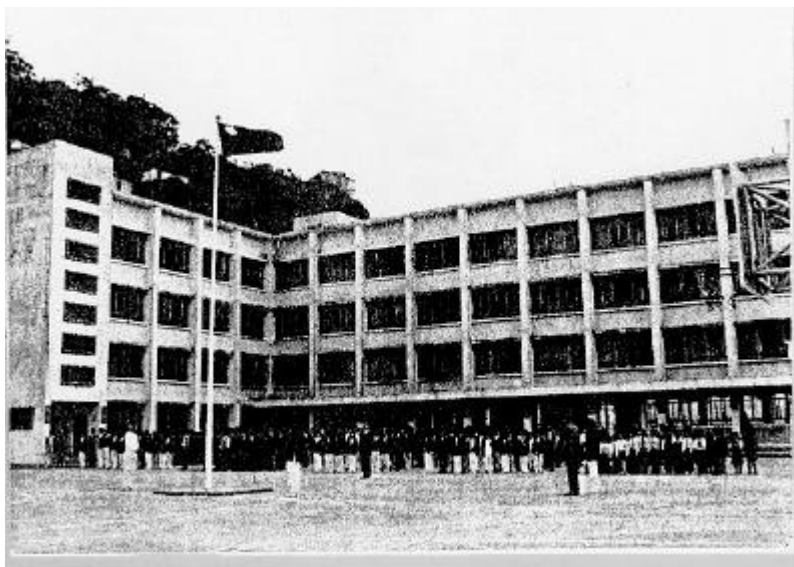


嶺中畢業典禮(1987 年)

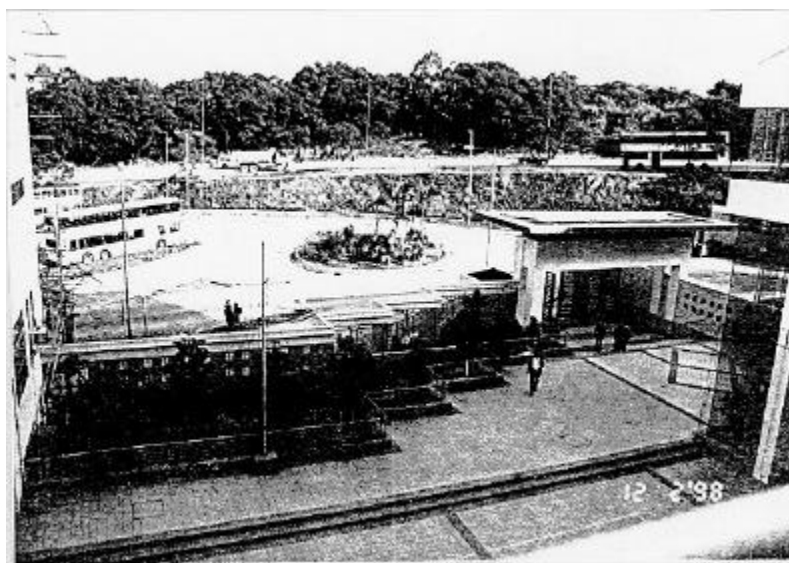


我們的畢業典禮(1998 年)

兩校畢業典禮的頒獎台上的佈置有何不同？有何含義？



嶺中校園的一角



我們的校園

香港調景嶺中學的旗桿上懸掛了什麼？有何含義？





嶺中的標語



我們的標語

兩校高舉的標語有何不同？各自表達了什麼辦學理念？



嶺中的實驗室



我們的實驗室

兩校實驗室的擺設有何不同？有什麼含義？



嶺中的圖書館



我們的圖書館

兩校圖書館的擺設有何不同？有什麼含義？

# 國共關係

