

台灣高教的歷史發展

- **停滯期 1945-1953**
- **成長期 1954-1972**
 - 專科膨脹
- **限制期 1973-1985**
 - 重質不重量
- **開放期 1986—**
 - 1990年, 宣佈大學升學率將達 50% 以上
 - 專科學院升格

台灣高教的功能

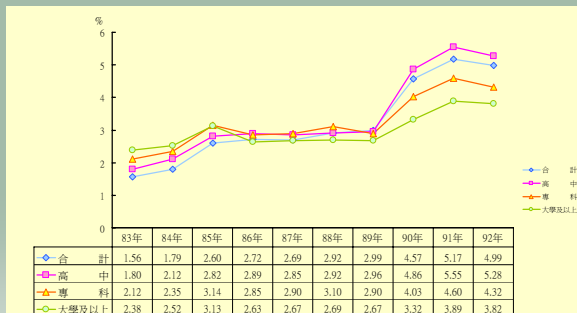
- 1994年大學法修訂
- 2005年再修訂
- 宗旨:
 - 促進國家發展
 - 研究學術
 - 培育人才
 - 提升文化

“發展國際大流大學及頂尖研究計劃” → “邁向頂尖大學”

- 以競爭為運作機制, 以績效責任為檢核機制
- 5年 550億
- 一至二所大學
- 10年內產生至少一所躋身國際一流大學前100名, 15至20年成為全球排名前50名的頂尖大學
- 頂尖研究中心計劃以大學內的研究中心 (或領域) 為發展特色, 目標在五年內至少10個優異領域中心達亞洲一流

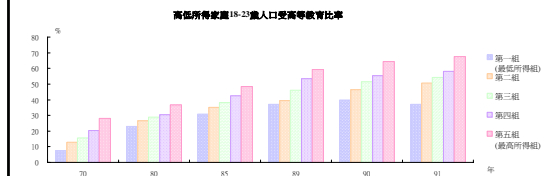
- 台大, 成大
- 第一年 30億
- 第二年 17億
- 50%
- 大學教學卓越計劃
- 10億--2006年 50億
- 1/4大學
- 工具理性主導下
為經濟服務的高等教育

台灣地區教育程度別失業率



台灣高低所得家庭受高等教育比率

全體家庭受高等教育比率: 由70年之19.8%大幅升至91年之57.5%。
最低所得組受高等教育比率: 由70年之7.3%劇升為91年之36.9%, 較全體家庭約低20個百分點。
最高所得組受高等教育比率: 70年為28%, 91年升至67.4%, 高出全體家庭10個百分點。

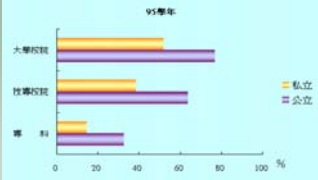


年別	全體家庭	18-23歲人口受高等教育比率依可支配收入五等分位					高等教育在學率	
		第一分位組 (最低所得組)	第二組	第三組	第四組	第五分位組 (最高所得組)	淨	粗
70	19.8	7.3	12.7	15.6	20.3	28.0	11.5	18.7
80	31.1	23.0	26.6	29.0	30.5	36.7	21.0	32.4
85	41.6	30.8	35.1	38.3	42.7	48.2	29.1	40.9
89	50.7	37.1	39.5	46.0	53.4	59.2	38.7	56.1
90	55.1	39.0	46.4	51.7	55.5	64.4	42.5	63.0
91	57.5	36.9	50.7	54.1	58.2	67.4	45.7	67.6

附註: 1. 高等教育指在學率-中等教育 (不含研究所、空大、專科以上及特種學校及五年制三年) 學生人數 / 18-21歲人口數 * 100%
 2. 高等教育在學率為上列公式之分子限定為18-21歲之學生。

台灣高校博士學位師資比率

學年	大學校院				專 科				技專校院			
	公立		私立		公立		私立		公立		私立	
	教師數	比率	教師數	比率	教師數	比率	教師數	比率	教師數	比率	教師數	比率
86	13,254	61.0	10,475	42.1	1,515	17.0	9,460	9.4	4,082	33.1	12,364	12.2
87	13,798	62.3	12,119	41.6	1,206	13.1	9,213	10.2	4,152	35.4	13,249	13.7
88	14,442	59.7	16,962	38.2	464	11.4	6,191	10.0	4,316	36.4	14,509	16.4
89	15,296	63.6	21,321	36.1	263	13.3	3,322	11.0	4,045	43.3	15,457	19.3
90	15,689	64.9	23,561	37.8	76	17.1	2,496	11.4	4,132	45.1	16,137	22.1
91	16,005	67.5	25,407	39.8	115	13.9	1,774	11.6	4,258	47.7	16,794	24.6
92	16,362	70.3	26,688	42.3	109	16.5	1,643	13.3	3,891	53.0	17,292	27.8
95	17,510	76.6	29,416	51.7	108	32.4	1,221	14.3	4,064	63.4	18,012	38.3



台灣校長遴選

- 1994 兩階段遴選
 - 大學遴選委員會選2-3人
 - 報請教育部遴選委員會擇聘
 - 台師大的案例
- 2004 一階段遴選
 - 大學遴選委員會
 - 報請教育部或地方政府聘任
 - 組成:
 - 教育部或地方政府代表1/3
 - 學校校務會代表1/3
 - 校友及社會人士1/3

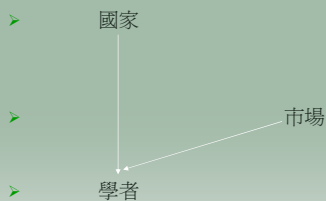
台灣教師研究費分級制度

- 教授 36589-67951
- 副教授 30352-56368
- 助教 26478-49173
- 請師 20759-38552
- 台灣: 大學校務評鑑

台灣國立大專校院產學合作統計表

項次	產學合作案件及金額				技術移轉案件及金額			專利數				
	計畫名稱	合作廠商	計畫經費	校內契約案號	計畫名稱	移轉金額	校內移轉契約案號	專利名稱	發明人	專利權人	國別	獲准案號

管理主義與市場化



大學教育的功能

- 創造知識
- 經濟發展 (企業利益? 社會公益?)
- 社會流動機會
- 文化改造