



喜閱寫意
賽馬會讀寫支援計劃
READ & WRITE
A JOCKEY CLUB LEARNING SUPPORT NETWORK

香港中文大學 教育學院 教育心理學系 特殊學習困難教育專業發展小組
電話：3943 1129 / 3943 3754 傳真：3943 1131 電郵：tdspld@fed.cuhk.edu.hk
網址：http://www.fed.cuhk.edu.hk/~tdspld



喜閱寫意：賽馬會讀寫支援計劃

教兒喜「閱」，寫意成長

家長教育講座



- 講座對象為全港小學學生的家長，費用全免。
- 講座共分四個環節（內容與2014年冬季講座相同）。
- 由於場地座位有限，報名將以先到先得方式取錄，額滿即止。
- 為確保講座順利進行，除已獲取錄的申請人外，其他人士（包括申請人之子女）一概不能進入會場，多謝合作。

環節	導師	主題	日期	時間
第1節	陳慧琪女士 資深言語治療師	說話有方：提升口語表達能力	4月25日 (六)	上午9:00至中午12:00
第2節	鄭佩芸教授 香港中文大學 教育心理學系副教授	識字有法：開啟文字習得之門		下午1:30至下午4:30
第3節	陸嫻而女士 香港中文大學 教育心理學系學校發展主任	閱讀有理：培養興趣發展策略	5月2日 (六)	上午9:00至中午12:00
第4節	陸秀霞博士 資深教育心理學家及 香港中文大學教育心理學系專業顧問	親子有情：扶持孩子成長之道		下午1:30至下午4:30

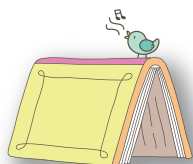
講座地點：[4月25日] 新界沙田香港中文大學崇基學院利黃瑤璧樓地下一號演講廳 (ELB LT1)

[5月2日] 新界沙田香港中文大學鄭裕彤樓地下一號演講廳 (CYT LT1)

(本小組保留在有需要的情況下更改講座地點的權利)

3月23日 (一) 正式接受網上報名

詳情請瀏覽小組網頁 <http://www.fed.cuhk.edu.hk/~tdspld>
查詢電話：3943 1129



捐助機構
Funded by



香港賽馬會慈善信託基金
The Hong Kong Jockey Club Charities Trust



教育局
Education Bureau

(2015年2月23日) 第一頁



環節

主題

內容

第1節

說話有方：
提升口語表達能力

分析孩子從學習語言到學習閱讀的發展歷程，從中探討家長幫助孩子建立豐富的口語詞彙及發展口語表達能力的要訣。

第2節

識字有法：
開啟文字習得之門

介紹有系統的識字階梯，協助孩子掌握識字策略，提示家長如何輔導孩子由語言世界進入文字世界。

第3節

閱讀有理：
培養興趣發展策略

分析閱讀流暢度與閱讀理解的關係，展示幫助孩子建立朗讀習慣的方法，並探討家長在家指導孩子理解文章的關鍵策略。

第4節

親子有情：
扶持孩子成長之道

以了解孩子的成長需要為經，展示有效的溝通方法為緯，協助家長掌握扶持孩子成長之道。

報名流程及查詢

1. 3月23日（一）正式接受網上報名。
2. 進入「特殊學習困難教育專業發展小組」網頁（<http://www.fed.cuhk.edu.hk/~tdspld>）。
3. 參閱講座資料，並按「網上報名」及輸入相關資料。
4. 由於場地座位有限，報名將以先到先得方式取錄，額滿即止。
5. 講座當天須出示「確認通知」（列印本或電子本）以作登記之用。



- 本講座費用全免，為免浪費資源，獲取錄的申請人如未能出席有關講座，敬請於3天或以前通知本小組，以便釋出名額讓其他家長參與。
- 每位申請人須個別於網上填寫一份報名表格。
- 如有查詢，請致電3943 1129與劉詩鴻先生聯絡。



有關颱風及暴雨警告生效時的安排

- 八號或以上之颱風警告或黑色暴雨警告信號生效時，本講座將按下列規定取消：

信號生效時間	取消環節
上午七時	上午環節
中午十二時	下午環節

- 如八號或以上之颱風警告信號於講座期間發出，講座將立即停止。
- 如黑色暴雨警告信號於講座期間發出，講座將會繼續。家長應留在安全地方，直至信號取消及天氣情況改善為止。
- 由教育局宣布的停課安排，並不適用於本講座。